

# تقرير مناقشة وتحليل الإدارة

عن الفترة المنتهية بتاريخ 31 مارس 2025



Alef  
EDUCATION

ألف  
للتعليم  
EDUCATION



## نمو مستمر في تحقيق الإيرادات والأرباح خلال الربع الأول من عام 2025

### أبرز المستجدات

- نمو الإيرادات لتصل إلى 179.7 مليون درهم، أي زيادة بمقدار 3.0 مليون درهم (زيادة سنوية بنسبة +2%)، وذلك بفضل توقيع عقود جديدة.
- ارتفاع في الأرباح قبل احتساب الفوائد والضرائب والإهلاك والاستهلاك (EBITDA) إلى 132.8 مليون درهم، أي زيادة بمقدار 2.1 مليون درهم (زيادة سنوية بنسبة +2%)، وبالتالي الحفاظ على هامش ربح قوي بنسبة 74%.
- ارتفاع في صافي الأرباح إلى 115.3 مليون درهم، أي زيادة بمقدار 2.3 مليون درهم (زيادة سنوية بنسبة +2%)، وبالتالي ثبات هامش الربح بنسبة 64%.
- وضع نقدي قوي حيث بلغ الرصيد النقدي للمجموعة 402.6 مليون درهم، أي ما تزال الميزانية العمومية للشركة خالية من الديون.
- تم تقديم الدفعة النهائية من توزيعات الأرباح للعام المالي 2024 خلال شهر أبريل 2025 وقد بلغت الدفعة 199.2 مليون درهم؛ وبالتالي، وصل إجمالي توزيعات الأرباح للعام المالي 2024 إلى 402.8 مليون درهم، ما يمثل 90% من الأرباح السنوية للعام المالي 2024.
- حصل المساهمون مالكو الأسهم حرة التداول على ما مجموعه 135 مليون درهم من توزيعات الأرباح للعام المالي 2024 (ما يقارب 10 فلس مقابل كل سهم).
- تجديد التزام المجموعة بتقديم توزيعات أرباح بمقدار 135 مليون درهم لمالكي الأسهم حرة التداول وذلك للعام المالي 2025 (ما يقارب 10 فلس مقابل كل سهم).
- إنجاز ما يصل إلى 86% من مشروع مقياس الضاد وبحسب الخطة سيتم إطلاق المشروع خلال الربع الثالث من عام 2025، ما سيؤدي إلى خلق مسار جديد لتحقيق الإيرادات في مجال اللغة العربية.
- سيؤدي تمديد عقد دائرة التعليم والمعرفة (ADEK) بحسب الشروط التجارية نفسها لمدة 3 سنوات إلى تحقيق إيرادات مستقرة حتى العام 2033.

أعلنت ألف للتعليم القابضة بي إل سي (رمز التداول على منصة سوق أبوظبي للأوراق المالية: ALEFEDT) اليوم عن نتائجها المالية للربع الأول من عام 2025، أي حتى تاريخ 31 مارس 2025. وتشير النتائج إلى نمو ثابت في الإيرادات والأرباح على أساس سنوي ناتج عن توقيع وتنفيذ عقود جديدة.

البند	الربع الأول لعام 2025	الربع الأول لعام 2024	التغير السنوي في الربع الأول لعام 2025
الإيرادات	179.7 مليون درهم	176.7 مليون درهم	3.0 مليون درهم (+2%) ↑
الأرباح قبل احتساب الفوائد والضرائب والإهلاك والاستهلاك (EBITDA)	132.8 مليون درهم	130.7 مليون درهم	2.1 مليون درهم (+2%) ↑
صافي الأرباح	115.3 مليون درهم	113.0 مليون درهم	2.3 مليون درهم (+2%) ↑
هامش الأرباح قبل احتساب الفوائد والضرائب والإهلاك والاستهلاك (EBITDA)	74%	74%	-
هامش صافي الأرباح	64%	64%	-

## كلمة الرئيس التنفيذي – جيفري ألفونسو

"بينما نمضي قدماً في عام 2025، نواصل العمل على تعزيز أعمالنا ضمن نموذجي التعامل مع الجهات الحكومية (B2G) والمدارس والشركات (B2B) من خلال الاستثمار المستمر في الابتكار وتحقيق التوسع على المستوى الدولي. وتؤكد نتائجنا المالية للربع الأول من عام 2025 على قوة استراتيجيتنا على المدى الطويل والتنفيذ المحكم لها. وبينما نركز حضورنا في أسواق مثل إندونيسيا، ونواصل تحقيق نتائج إيجابية في دولة الإمارات، تبقى رؤيتنا واضحة وهي إحداث نقلة نوعية في التعليم من خلال تقنيات الذكاء الاصطناعي وتقديم قيمة حقيقية لمنظومة التعليم بأكملها، بما يشمل كافة عناصرها." جيفري ألفونسو، الرئيس التنفيذي.

تُعزز هذه الشراكات، إلى جانب حلولنا المبتكرة، قدرتنا على مواصلة التوسع في الأسواق وخلق قيمة مضافة ملموسة لجميع شركائنا. كما يُسهم تركيزنا المستمر على الكفاءة التشغيلية والإدارة المنضبطة للتكاليف في ترسيخ هذا النجاح، الأمر الذي انعكس في نمو قوي على مستوى الأرباح قبل احتساب الفوائد والضرائب والإهلاك والاستهلاك (EBITDA) وصافي الأرباح. كما ونتطلع قُدماً إلى اغتنام فرص التوسع الجديدة، سواء بشكل عضوي أو من خلال عقد شراكات استراتيجية. وتظل ألف للتعليم ملتزمة بتقديم قيمة مستدامة لمساهميها من خلال برنامج توزيعات أرباح قوي يضمن عوائد مجزية ويواكب في الوقت ذاته تأثيرنا المتنامي على الطلبة حول العالم.

## كلمة الرئيس التنفيذي للشؤون المالية – أميت شودهاري

"نعكس نتائجنا للربع الأول من عام 2025 قوة ومرونة نموذج الأعمال الذي تتبناه ألف للتعليم، والمبني على عقود طويلة الأجل مع جهات حكومية وتوفير منصة تعليمية رقمية قابلة للتوسع بسهولة من حيث عدد المستخدمين ونطاق الاستخدام. ومع استمرارنا في تحقيق إيرادات مستقرة بهوامش ربح عالية سنحافظ على مركز مالي قوي وميزانية عمومية خالية من الديون، ما يمنحنا القدرة على مواصلة الاستثمار في تطوير المنتجات والارتقاء بالكفاءة التشغيلية. أما على صعيد التوجهات المستقبلية، فسيبقى تركيزنا منصّباً على تحقيق نمو مستدام في دولة الإمارات والمنطقة، إلى جانب تعزيز التزامنا بتوفير قيمة مضافة لمساهميننا." أميت شودهاري، الرئيس التنفيذي للمعاملات المالية.

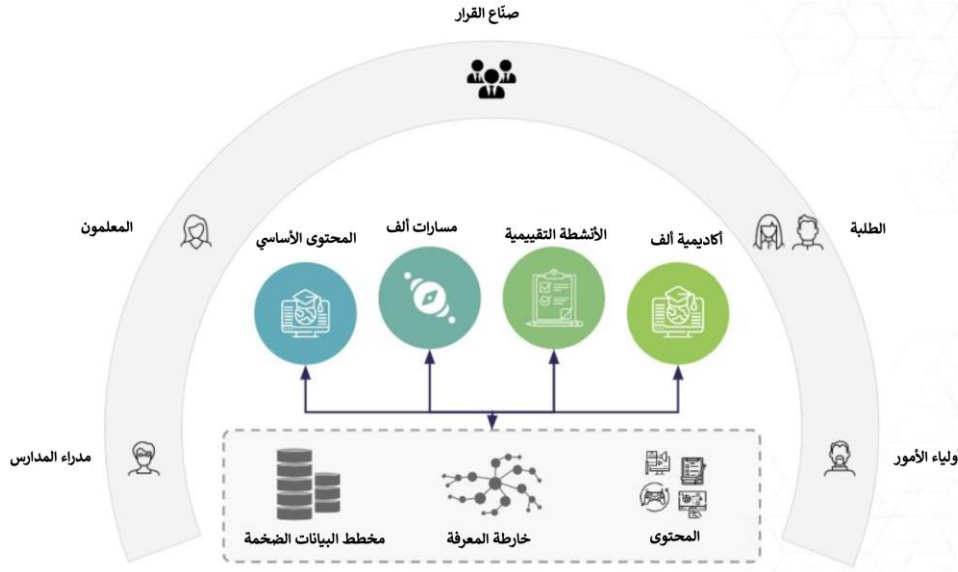
خلال هذه الفترة، سجلنا إيرادات إجمالية بلغت 179.7 مليون درهم، مقارنة بـ 176.7 مليون درهم في الربع الأول من عام 2024، ويعود هذا النمو في الإيرادات للعقد الاستراتيجي طويل الأجل والتوسع السريع ضمن نموذج التعامل مع الجهات الحكومية (B2G). وبلغت الأرباح قبل احتساب الفوائد والضرائب والإهلاك والاستهلاك (EBITDA) ما يصل إلى 132.8 مليون درهم، بهامش ربح قدره 74%، ما يعكس كفاءة عملياتنا التشغيلية وقدرتنا على تحقيق عوائد مرتفعة مع الحفاظ على ضبط التكاليف.

وارتفع صافي الأرباح إلى 115.3 مليون درهم، بزيادة سنوية نسبتها 2%، مما يؤكد فعالية إدارتنا المنضبطة للتكاليف وقدرتنا على التوسع مع تحقيق الربح. ويظل تحقيق التدفقات النقدية والحفاظ على ميزانية عمومية خالية من الديون من أبرز نقاط القوة لدينا، مما يمنحنا مرونة كبيرة في تمويل مبادرات النمو المستقبلية مع الحفاظ على توزيعات أرباح مجزية ومستقرة.

وتم خلال هذه الفترة أيضاً تقديم الدفعة النهائية من توزيعات الأرباح والتي بلغت 67.5 مليون درهم للمساهمين مالكي الأسهم حرة التداول، أي ما يعادل 0.05 درهم للسهم الواحد عن السنة المالية المنتهية في 31 ديسمبر 2024؛ وبذلك يصل إجمالي توزيعات الأرباح لعام 2024 إلى 135 مليون درهم، بقيمة تقارب 10 فلس مقابل كل سهم. كما نؤكد على التزامنا بتقديم توزيعات أرباح مماثلة لعام 2025 بقيمة 135 مليون درهم أو 10 ما يقارب فلس مقابل كل سهم، ما يعزز التزامنا بتقديم عوائد مجزية للمساهمين. ويقدم برنامج ضمان توزيعات الأرباح رؤية أوضح للمستثمرين، ويجسد ثقتنا في استدامة أدائنا المالي.

وفي المرحلة المقبلة، سنواصل تركيزنا على تعزيز الربحية، ورفع كفاءة العمليات، وتسريع وتيرة النمو العضوي والابتكار في المنتجات. وبلاستناد إلى قاعدة مالية قوية، نحن في موقع يُمكننا من اغتنام الفرص الجديدة، وتحقيق قيمة طويلة الأجل، والاستمرار في تقديم عوائد مجدية لمساهميننا.

## أبرز المستجدات في العمليات التشغيلية (1)



### نموذج الأعمال

تواصل ألف للتعليم العمل على تعزيز منظومتها الشاملة من المنتجات التعليمية المتكاملة والمصممة لتلبية احتياجات كافة الأطراف المعنية في قطاع التعليم. وتضم محفظة الشركة ابتكارات حاصلة على براءة اختراع، من أبرزها "مقياس الضاد"، وهو أداة لقياس كفاءة القراءة باللغة العربية، ومنصة أكاديمية ألف المتخصصة في التطوير المهني للمعلمين.

كما تدعم هذه الابتكارات منتجات تكميلية تشمل مسارات ألف ومنتجات تقييم الطلبة، إلى جانب منتجات تعليمية أخرى مصممة حسب الطلب، مما يعزز مكانة ألف للتعليم كمزود لمنظومة متكاملة تغطي مختلف جوانب العملية التعليمية. ويشكل هذا النهج المتكامل ميزة تنافسية فريدة للشركة، ويخلق عرض قيمة متميز في سوق يشهد ندرة في المنافسة المباشرة.

### الأبحاث الأكاديمية المُحكّمة

تواصل ألف للتعليم التزامها بالابتكار المستمر وتطوير المنتجات من خلال البحث الأكاديمي. ففي الربع الأول من عام 2025، شاركت الشركة في المؤتمر الدولي السادس والعشرين للذكاء الاصطناعي في التعليم (AIED 2025)، حيث قدمت ورقة بحثية مُحكّمة بعنوان "مناقشة الرياضيات مع وكيل الذكاء الاصطناعي: الأثر الواقعي للمدرس الذكي المعتمد على الذكاء الاصطناعي التوليدي وتحليل الحوار بين الطفل والمدرّس الذكي في سياق تعلم الرياضيات من مرحلة الروضة حتى الصف الثاني عشر في مدارس دولة الإمارات العربية المتحدة". وتؤكد هذه الخطوة على تركيز ألف للتعليم على توظيف الذكاء الاصطناعي التوليدي لتحسين نتائج التعليم وتعزيز التفاعل في التعليم المدرسي.

### شهادات الآيزو

في إطار تعزيز التزامنا بالتميز التشغيلي وأفضل ممارسات الحوكمة في مجال تقنية المعلومات، حصلت شركة ألف للتعليم على شهادتين دوليتين معتمدتين هما:

- ISO/IEC 27001:2022 عن إدارة أمن المعلومات
- ISO/IEC 20000-1:2018 عن إدارة خدمات تقنية المعلومات

وتؤكد هاتان الشهادتان على حرص ألف للتعليم على حماية البيانات، وتحسين تقديم الخدمات، والالتزام بأعلى المعايير في مجال أمن المعلومات وإدارة خدمات تقنية المعلومات.



مقياس الضاد  
Miqyas Aldhad

مشاركة 9 دول في  
الدراسة الميدانية

ضمت الدراسة  
الميدانية 110  
آلاف طالب وطالبة

نسبة إتمام  
المشروع: 86%

توقيع 7 مذكرات  
تفاهم مع جهات  
حكومية

ضمن خططها لعقد مبادرات استراتيجية طويلة الأمد، تعاونت ألف للتعليم مع شركة MetaMetrics® لتطوير مقياس الضاد، وهو منتج مصمم خصيصًا للغة العربية ويمثل تجربة جديدة لألف للتعليم، ومجالًا جديدًا كليًا في تعلّم وتعليم اللغة العربية وتعزيز المهارات القرائية.

يُعد مقياس الضاد مبادرة رائدة تهدف إلى تعزيز وقياس الكفاءة اللغوية في اللغة العربية على مستوى المنطقة. وقد أُطلق في عام 2024 كمشروع مشترك مع شركة MetaMetrics®، ومن المتوقع أن يحدث هذا المشروع الواعد نقلة نوعية في أساليب تعليم وتعلّم اللغة العربية وتعزيز مهارات القراءة والكتابة، من خلال استكشاف استراتيجيات مبتكرة واعتماد أحدث المنهجيات في المجال.

وقد وصلت نسبة إنجاز تطوير مقياس الضاد إلى 86%، على أن يتم التسليم النهائي للمشروع في الربع الثالث من عام 2025.

كما تم توقيع سبع مذكرات تفاهم مع وزارات التربية والتعليم في المنطقة، وإتمام تنفيذ الدراسة الميدانية للمقياس في تسع دول.

وشملت الأعمال التحضيرية لمقياس الضاد إدراج نحو 4,000 كتاب (بما يعادل 73 مليون كلمة وعبارة) ضمن المكنز اللغوي المُعتمد للمقياس.

وقد تم الانتهاء من دراسة مقارنة زوجية للنصوص بمشاركة أكثر من 450 خبيرٍ من 18 دولة عربية.

وفي سبيل تطوير المشروع، لدينا حاليًا أكثر من 20 فرصة واعدة عالية القيمة في القطاعين العام والخاص على امتداد المنطقة العربية، مما يمهد الطريق لنمو قوي في السنوات المقبلة.

## أبرز البيانات المالية

### قائمة الدخل الشامل على مدى 3 شهور وحتى تاريخ 31 مارس 2025 (الأرقام بالمليون درهم)

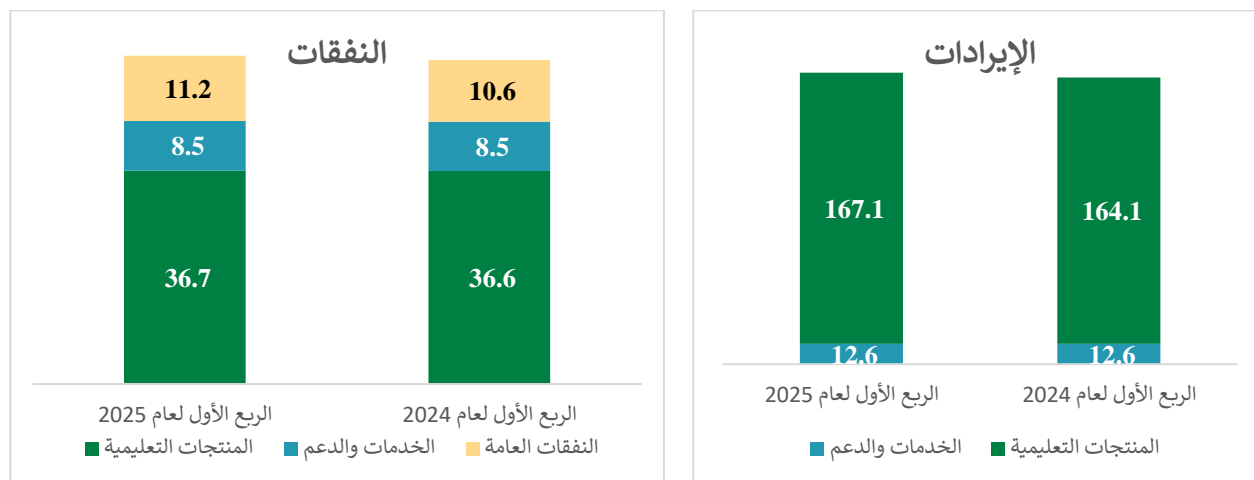
نسبة التغير	الربع الأول عام 2024	الربع الأول لعام 2025	
1.7%	176.7	179.7	الإيرادات
-2.0%	(46.0)	(46.9)	النفقات (غير شاملة للاستهلاك والإطفاء وعقد الإيجار)
1.6%	130.7	132.8	الأرباح قبل احتساب الفوائد والضرائب والاستهلاك والإطفاء ونفقات الإيجار <sup>1</sup> (EBITDA)
-	74%	74%	هامش الأرباح قبل احتساب الفوائد والضرائب والاستهلاك والإطفاء ونفقات الإيجار (EBITDA)
2.6%	(8.8)	(8.6)	الاستهلاك والإطفاء
-	(0.9)	(0.9)	نفقات عقد الإيجار (الفوائد والاستهلاك)
5.5%	3.2	3.4	الدخل من الفوائد
2.0%	124.2	126.7	الأرباح قبل احتساب الضرائب
-2.0%	(11.2)	(11.4)	ضريبة الدخل
2.0%	113.0	115.3	صافي الربح
-	64%	64%	هامش صافي الربح
2.0%	1.61 فلس <sup>2</sup>	1.65 فلس	الأرباح لكل سهم

<sup>1</sup>الأرباح قبل احتساب الفوائد والضرائب والاستهلاك والإطفاء ونفقات الإيجار (الفوائد والاستهلاك على أصول حق الاستخدام).

<sup>2</sup>الأرباح لكل سهم للربع الأول من عام 2024 هي 48.98 فلس، وتم احتسابها بناءً على المتوسط المرجح منذ تاريخ تأسيس الشركة وحتى الفترة المنتهية في 31 مارس 2024. ولأغراض المقارنة، يبلغ الربح لكل سهم 1.61 فلس بافتراض أن كامل عدد الأسهم البالغ 7 مليارات سهم قد صدر طوال الفترة المذكورة بالكامل.



## الإيرادات والنفقات



سجلت الشركة إيرادات تصل إلى 179.7 مليون درهم خلال الربع الأول من عام 2025، وبالتالي حققت الشركة نموًا بمقدار 3 مليون درهم (+2٪) مقابل 176.7 مليون درهم تم تحقيقها في الربع الأول من العام 2024.

- يعود النمو في الإيرادات إلى الأداء القوي في توفير المنتجات التعليمية الرقمية، إلى جانب خدمات الدعم والتطوير الأخرى والتي ساهمت جميعها في الحفاظ على قاعدة إيرادات ثابتة.
- أما الزيادة في الإيرادات، ف تعود إلى توقيع عقود ربحية جديدة بالإضافة إلى استمرار التعاون مع دائرة التعليم والمعرفة، ما يهيئ الشركة لتحقيق نمو مستدام من خلال العمل على الابتكار وتطوير المنتجات.
- بلغ إجمالي النفقات، بما يشمل الاستهلاك والإطفاء ونفقات عقد الإيجار، ما قيمته 56.4 مليون درهم في الربع الأول من عام 2025، أي ما يزيد بنسبة 1٪ عن نفقات الربع الأول من عام 2024 والتي بلغت 55.7 مليون درهم. وتتماشى هذه الزيادة البسيطة في النفقات مع النمو المحقق في الإيرادات؛ وستستمر المجموعة في التركيز على ضبط التكاليف ومنح الأولوية للمبادرات التي تحقق عوائد مجزية بهدف الحفاظ على نسب ربح مرتفعة.

## الأرباح

- وصلت الأرباح قبل احتساب الفوائد والضرائب والاستهلاك والإهلاك (EBITDA) للربع الأول من عام 2025 إلى 132.8 مليون درهم، وبذلك تسجل المجموعة زيادة بنسبة 2٪ مقابل أرباح الربع الأول من عام 2024 والتي بلغت 130.7 مليون درهم.
- يعود هذا الأداء القوي إلى قاعدة الإيرادات المرنة وإجراءات ضبط التكاليف التي تستند إليها المجموعة، والتي أدت إلى تحقيق هامش مستدام للأرباح قبل احتساب الفوائد والضرائب والاستهلاك والإهلاك (EBITDA) بنسبة 74٪.
  - تعكس هذه الزيادة نتائج توقيع عقود ربحية جديدة واستمرار المجموعة في التركيز على الكفاءة في العمليات التشغيلية.
- وصل صافي الأرباح للربع الأول من عام 2025 إلى 115.3 مليون درهم، ما يمثل زيادة بنسبة 2٪ بالمقارنة مع الربع الأول من عام 2024 حيث بلغت 113.0 مليون درهم. حافظت الشركة على هامش صافي أرباح قوي بنسبة 64٪، وهي نسبة رائدة في القطاع وتعتبر دليلاً على الكفاءة التشغيلية للمجموعة ومرونة نموذجها المالي.



## الميزانية العمومية القوية والسيولة



إن الانخفاض في نسبة السيولة الحالية ونسبة الأصول إلى الالتزامات مقارنةً بالفترة المنتهية في 31 ديسمبر 2024 يعود إلى التوزيعات النهائية للأرباح عن العام المالي 2024، والتي أُعلن عنها خلال الجمعية العمومية السنوية للشركة المنعقدة في 27 مارس 2025.

### الأصول

حتى تاريخ 31 مارس 2025، بلغ إجمالي أصول المجموعة ما قيمته 1,069.1 مليون درهم، ما يعني زيادة قدرها 146.4 مليون درهم بالمقارنة مع 922.7 مليون درهم عن الفترة المنتهية في 31 ديسمبر 2024. وتشكّل الأصول المتداولة ما نسبته 83% من إجمالي الأصول، وذلك بالرغم من نفقات رأس المال التي بلغت 10.4 مليون درهم.

- واصلت ألف للتعليم الاستثمار في الأصول غير الملموسة ودعم تطوير مقياس الضاد وغيره من المنتجات الداعمة المتركزة على تحقيق النمو؛ بما في ذلك مسارات ألف والأنشطة والاختبارات التقييمية.
- خلال 2025 جمعت الشركة ما مجمله 225.2 مليون درهم من الدفعات المستحقة من أحد العملاء منذ تاريخ 31 ديسمبر 2024 بمجمل 318.5 مليون درهم، وهو ما يشير إلى التقدم الذي تحققه الشركة في جمع المستحقات والكفاءة في إدارة رأس المال.
- ما تزال الميزانية العمومية للمجموعة خاليةً من الديون، حيث تصل معدلات النقد وما يعادله إلى 402.6 مليون درهم حتى تاريخ 31 مارس 2025. وتساهم هذه السيولة في تحقيق الدخل المالي وتوفير فرص كبيرة لتحقيق النمو وتقديم توزيعات أرباح مستدامة.

### الالتزامات

- حتى 31 مارس 2025، بلغ إجمالي الالتزامات 394.6 مليون درهم مقابل 164.4 مليون درهم حتى 31 ديسمبر 2024، أي شهدت التزامات المجموعة زيادةً بقيمة 230.2 مليون درهم.
- يُعزى جزء كبير من هذه الزيادة إلى الدفعة النهائية من توزيعات الأرباح للعام المالي 2024 المعتمدة من قبل المساهمين والبالغة 199.2 مليون درهم والتي تم تقديمها خلال الربع الأول من عام 2025.
  - سيتم احتساب دفعة متأخرة من الإيرادات بقيمة 78.2 مليون درهم ضمن بند إيرادات رسوم المنتج للعام المالي 2025.
  - ما تزال الميزانية العمومية للمجموعة خاليةً من الديون، ما يعزز من قدرة المجموعة على الاستفادة من فرص التوسع والنمو وتوسيع نطاق العمل.

## أهم المستجدات على صعيد العمليات التشغيلية في الربع الأول من عام 2025

### إندونيسيا

شركت شركة ألف للتعليم في مناقشات وزارية رفيعة المستوى بين دولة الإمارات العربية المتحدة وجمهورية إندونيسيا بهدف تعزيز التعاون الثنائي في مجال التعليم.

وقد قام جيفري ألفونسو، الرئيس التنفيذي لألف للتعليم، بتوقيع مذكرة تفاهم تُمكن شركة ألف للتعليم من توسيع نطاق منتجاتها وحلولها التعليمية المشخصة لتشمل المدارس في مختلف أنحاء إندونيسيا، بما يضمن وصول الطلبة إلى موارد تعليمية عالمية المستوى.

### مقياس الضاد

سلّط مقياس الضاد، وهو تعاون استراتيجي بين ألف للتعليم وشركة MetaMetrics®، الضوء على أهمية الأطر اللغوية الهيكلية ودمج التكنولوجيا في أساليب تعزيز مهارات القراءة باللغة العربية، وذلك خلال النسخة الرابعة من قمة الشارقة الدولية لتطوير التعليم.

### الحملات والجوائز

تم تسليط الضوء على شركة ألف للتعليم ضمن حملة VISION 2045 التي أطلقتها وكالة رويترز، وهي حملة تُكرم المؤسسات التي تقود جهود التحول والتطوير من خلال خدماتها وحلولها في مختلف القطاعات.

يعرض الفيلم الوثائقي كيف تساهم شركة ألف للتعليم في تغيير مشهد التعليم عالمياً من خلال منتجاتها ومبادراتها المبتكرة المعتمدة على الذكاء الاصطناعي، بما يتماشى مع أهداف التنمية المستدامة للأمم المتحدة.

كما حظي مشروع "مقياس الضاد" بتكريم خاص في حفل حضرته سعادة الدكتورة محدثة الهاشمي، رئيس هيئة الشارقة للتعليم الخاص ورئيس أكاديمية الشارقة للتعليم.

### جمهورية السنغال

بناءً على الزيارة الأخيرة لفخامة الرئيس باسيرو ديوماي فاي، رئيس السنغال، إلى شركة ألف للتعليم، قاد جيفري ألفونسو، الرئيس التنفيذي للشركة، وفدًا إلى العاصمة دكار لمناقشة سبل التعاون الاستراتيجي لتطوير التعليم في دولة السنغال والمنطقة.

وخلال الزيارة، التقى الرئيس التنفيذي بصاحب السعادة عثمان سونكو، رئيس الوزراء، ومعالي السيد مصطفى مامبا غراسي، وزير التربية الوطنية، وسعادة سفير دولة الإمارات لدى السنغال.

وقد ناقش الطرفان سبل توظيف الحلول التعليمية الرقمية لتمكين الطلاب والمعلمين في مدارس دارا في السنغال، من خلال تبني أساليب تعليمية مبتكرة قائمة على التكنولوجيا.

## رؤية ألف للتعليم للمستقبل

تؤكد شركة ألف للتعليم التزامها بالتركيز على النمو مع الحفاظ على الربحية. وستكون الاستثمارات موجهة نحو الابتكار، بهدف اكتشاف آفاق جديدة من الفرص التجارية والتوسع وزيادة التأثير.

ويستمر الموقع المميز الذي تشغله ألف للتعليم في تكنولوجيا التعليم في تعزيز مكانتها في القطاع، ما يمكنها من تلبية الاحتياجات المتغيرة للأسواق المستهدفة بفعالية. تقدم ألف للتعليم اليوم منتجات وخدمات رقمية قابلة للتوسع والتعديل بما يناسب البيئات التعليمية المختلفة، بدءاً من منصة مرنة معتمدة على الحوسبة السحابية إلى خدمات التعليم المشخص المدعوم من فريق دراسي ذكي يعمل بالذكاء الاصطناعي. ويقف وراء جميع هذه الخدمات فرق احترافية ومتخصصة لتنفيذ المشاريع، ما يدعم مكانة ألف للتعليم كمزود موثوق للحلول التعليمية المتكاملة التي تغطي كافة جوانب القطاع التعليمي.



الرئيس التنفيذي



رئيس مجلس الإدارة

البيانات المالية الموحدة للفترة المنتهية في 31 مارس 2025 متاحة على موقع شركة ألف للتعليم، من خلال الرابط:  
<https://www.alefeducation.com/financial-information>

للاستفسارات المتعلقة بعلاقات المستثمرين

[ir@alefeducation.com](mailto:ir@alefeducation.com)

للاستفسارات الإعلامية

نور عرفات

[marketing@alefeducation.com](mailto:marketing@alefeducation.com)

نبذة عن ألف للتعليم:

تأسست "ألف للتعليم" (المدرجة في سوق أبوظبي للأوراق المالية تحت الرمز ALEFEDT) عام 2016، وهي شركة حائزة على جوائز ورائدة في توفير الحلول التعليمية القائمة على الذكاء الاصطناعي، وتضع على عاتقها إرساء مفهوم جديد لتجربة التعليم للطلبة من المرحلة الابتدائية إلى الصف الثاني عشر. وتمكنت الشركة من ترسيخ حضورها المتميز في مجال تكنولوجيا التعليم، حيث يشمل نطاق حلولها حوالي 7000 مدرسة في مختلف أنحاء دولة الإمارات العربية المتحدة، إلى جانب الولايات المتحدة الأمريكية وإندونيسيا والمملكة المغربية والمملكة العربية السعودية. وتقدم "منصة ألف" المدعومة بالذكاء الاصطناعي تجارب تعليمية مخصصة لأكثر من 1.1 مليون من الطلبة المسجلين، متيحة لهم التعلم وفقاً للوتيرة التي تناسبهم، وتحقيق كامل إمكاناتهم في أي وقت ومن أي مكان. وترتكز "ألف للتعليم" على سجل حافل في تطوير مشاركة الطلبة وإنجازاتهم، حيث سجلت معدل انتشار بنسبة 100% في الحلقة الثانية (الصفوف من 5 إلى 8) والحلقة الثالثة (الصفوف من 9 إلى 12)، في حين ازدادت درجات الاختبار في إندونيسيا بنسبة 8.5% في اللغة العربية والرياضيات.

وتوفر "منصة ألف" الحائزة على جوائز حلول التعلم والتعليم المدعومة بالذكاء الاصطناعي والتي تستخدم البيانات في الوقت الفعلي لدعم المنظومة التعليمية. أما "مسارات ألف"، فهو برنامج تكميلي يركز على الطلبة ويتيح التعلم الذاتي، في ما تعد "أبجديات" منصة لتعلم اللغة العربية من خلال تقديم محتوى تفاعلي وجذاب من مرحلة رياض الأطفال حتى الصف الرابع. ويعتبر "أرابيتس" نظاماً متكاملاً لتعلم اللغة العربية لغير الناطقين بها، يساعد الطلبة من كافة الأعمار على تعلم اللغة العربية وممارستها وتعزيز مهاراتهم بها باستخدام الذكاء الاصطناعي.

وإلى جانب تقديم الدعم للطلبة خلال رحلتهم التعليمية، تدعم "ألف للتعليم" ما يقارب 50,000 معلم بالأدوات التي تثري عملية التعليم، متيحة تدخلات عالية التأثير لتطوير نتائج تعلم الطلبة. كما تعزز "ألف للتعليم" المشاركة والإنجاز والمساواة في التعلم سعياً لإعداد الطلبة للنجاح في عالم يتطور باستمرار.

لمزيد من المعلومات، يرجى زيارة الموقع الإلكتروني [www.alefeducation.com](http://www.alefeducation.com).