



تقرير مناقشة وتحليل الإدارة

للسنة المنتهية في
31 ديسمبر 2025

ألف للتعليم القابضة بي إل سي

النتائج المالية للعام المالي 2025

أداء مالي قوي ونمو مستمر في الإيرادات مع تحقيق هوامش ريادية تساهم في تعزيز عمليات الابتكار والنمو

أعلنت ألف للتعليم القابضة بي إل سي (رمز التداول على منصة سوق أبوظبي للأوراق المالية: ALEFEDT) عن نتائجها المالية حتى تاريخ 31 ديسمبر 2025. وتشير النتائج إلى نمو ثابت في الإيرادات والأرباح على أساس سنوي ناتج عن توقيع وتنفيذ عقود جديدة.

أبرز النتائج المالية

- نمو الإيرادات لتصل إلى 769.5 مليون درهم أي زيادة سنوية بنسبة +1.4%، وذلك نتيجة لاستقرار إيرادات عقد دائرة التعليم والمعرفة ونمو عقود نموذجي التعامل مع الجهات الحكومية (B2G) والخاصة (B2B)، حيث تم توقيع 8 عقود جديدة بقيمة إجمالية تبلغ 64.4 مليون درهم.
- ارتفاع الأرباح قبل احتساب الفائدة والضرائب والإهلاك والاستهلاك (EBITDA) إلى 550.7 مليون درهم، أي زيادة سنوية بنسبة +6.7%، وتحسن الهامش ليصل إلى 71.6% (زيادة سنوية بمعدل 360 نقطة أساس)، وذلك نتيجة الانضباط في التكاليف الناجم عن تحسين إدارة العمليات التشغيلية.
- ارتفاع صافي الأرباح إلى 481.1 مليون درهم، أي ارتفاع بمعدل 33.6 مليون درهم (زيادة سنوية بنسبة +7.5%)، وتحسن الهامش ليصل إلى 62.5% (زيادة سنوية بمعدل 350 نقطة أساس).
- انخفاض نفقات تطوير المنتج بشكل ملحوظ إلى 59.4 مليون درهم (من 123.5 مليون درهم في العام السابق)، مما يعكس المكاسب الناتجة عن تحقيق الكفاءة وترتيب الأولويات، مع الاستمرار في تقديم حلول متطورة لدعم استراتيجية النمو طويلة الأجل للمجموعة.
- بقاء رأس المال العامل قوياً، مدعوماً بتحسين عمليات التحصيل وإدارة الذمم الدائنة، مما أسفر عن رصيد نقدي بلغ 619.5 مليون درهم.
- تبقى الميزانية العمومية خالية من الديون، مما يتيح للمجموعة تمويل عمليات التوسع.
- تلتزم المجموعة بتوزيعات أرباح للعام المالي 2025 تبلغ 135 مليون درهم لحاملي الأسهم يتم تقديمها ضمن دفعتين متساويتين. قدّمت المجموعة توزيعات أرباح تبلغ 67.5 مليون درهم في أغسطس 2025، ومن المقرر دفع 67.5 مليون درهم في أبريل 2026، بعد الحصول على الموافقات.

أبرز مستجدات العمليات التشغيلية

- اقتراب مشروع مقياس الضاد من مراحله النهائية، حيث يجري العمل حالياً على التحقق الداخلي تمهيداً لإطلاقه في الربع الأول من 2026، ما يفتح أمام الشركة آفاقاً جديدة للنمو ضمن مجال تعليم اللغة العربية.
- فازت الشركة بجائزتين دوليتين مرموقتين: "جائزة CODiE لعام 2025 لأفضل حل تعليمي لمادة العلوم من مرحلة الروضة حتى الصف الثامن" و"أفضل منتج تعليمي رقمي في جوائز GESS للتعليم 2025"، ما يؤكد ريادة ألف للتعليم في مجال منتجات التعلم الذكي.
- طوّرت المجموعة عدداً من أدوات الذكاء الاصطناعي المبتكرة في التعليم، تشمل:
 - **المعلم الذكي:** مساعد ذكي متوائم مع المنهاج الدراسي يرافق الطالب لحظة بلحظة، يجيب على استفساراته، ويترجم له، ويبسّط المفاهيم، ويلخّص المحتوى، ويقدم إرشادات مرحلية عند الحاجة.
 - **الإعداد للاختبارات بمساعدة الذكاء الاصطناعي:** منصة ذكية تدعم استعداد الطلبة للاختبارات وتقدم تمارين مستهدفة ونماذج امتحانات تجريبية لتعزيز ثقة الطالب وجاهزيته.
 - **أداة الذكاء الاصطناعي لتوليد الأسئلة:** إنشاء سريع لأسئلة متنوعة الصعوبة والأنماط، متوافقة مع المعايير التعليمية، لتوفير محتوى تقييمي عالي الجودة بكفاءة عالية.

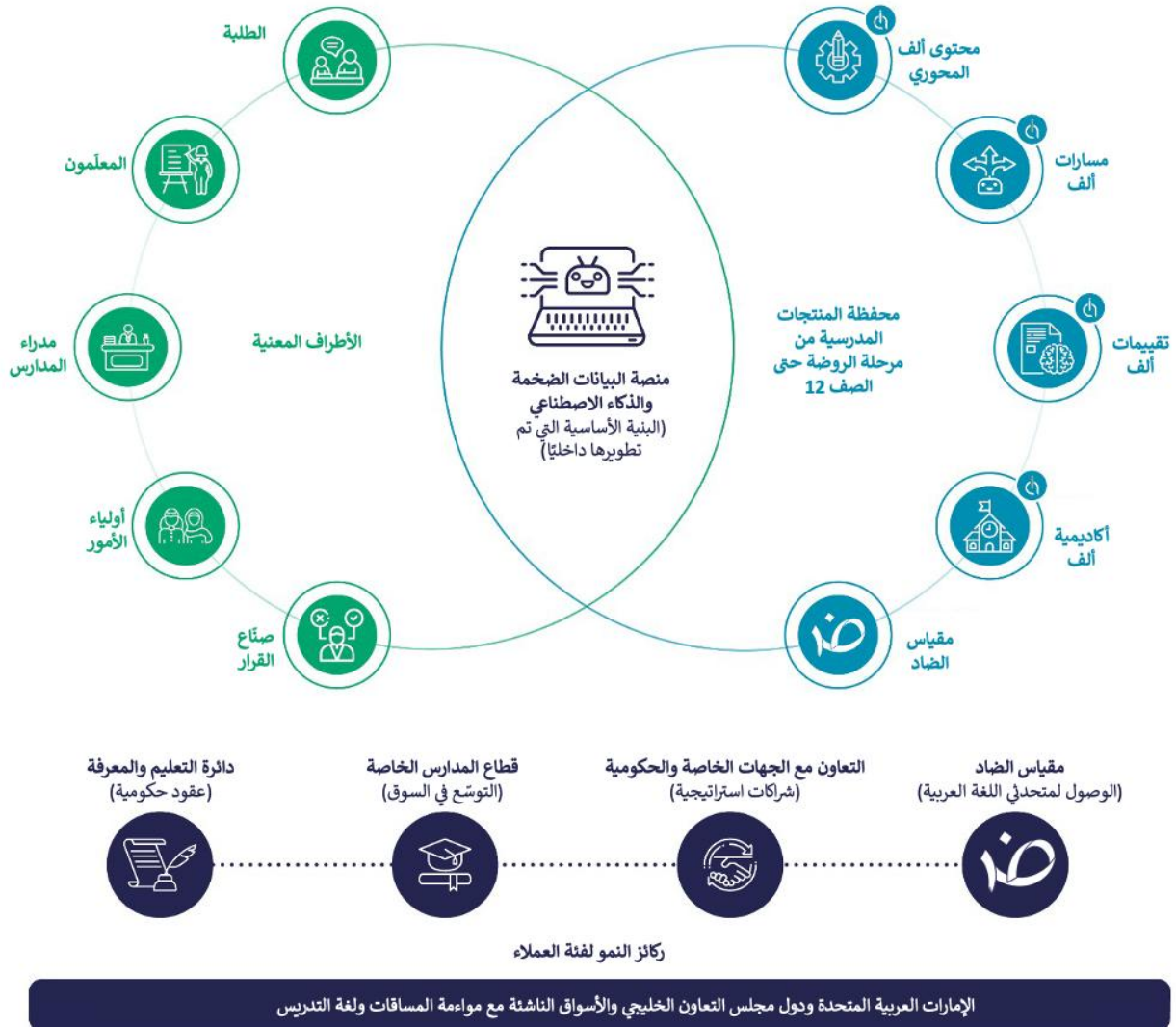
"قدمت ألف للتعليم أداءاً قوياً في عام 2025 وذلك بفضل تنفيذها المنضبط وقوة عملياتها التشغيلية الأساسية في دولة الإمارات العربية المتحدة. وواصلت المجموعة تحقيق أرباح مجزية وتنمية هامش الربح مع الحفاظ على ميزانية عمومية خالية من الديون. على مدى هذا العام، عملنا على توسيع نطاق عملياتنا في المدارس الحكومية لإمارة أبوظبي في إطار شراكتنا مع دائرة التعليم والمعرفة، إلى جانب تحقيق التقدم في المبادرات الدولية وتعزيز تعاوننا مع المؤسسات الخاصة وغير المدرسية ضمن نموذجي التعاون مع الجهات الخاصة (B2B) والحكومية (B2G). أما على صعيد تطوير محفظة منتجاتنا، فقد أنجزنا إجراء الاختبارات الميدانية لبرنامج مقياس الضاد قبيل إطلاقه خلال الربع الأول من عام 2026 بحسب الخطة." جيفري ألفونسو

حققنا هذا العام خطوات ملموسة على مستوى كافة ركائز النمو الاستراتيجية، فقد شهدت أعمالنا مع الشركات الخاصة والجهات الحكومية تسارعاً لافتاً بفضل عقود جديدة وتعاون متنامٍ مع حكومات إقليمية ودولية. كما شهدنا نمواً مستمراً في قطاع المدارس الخاصة، وذلك بفضل إقبال متجدد من عملائنا الحاليين، وأداء قوي على مدار العام الدراسي، ووصولنا لشريحة أوسع من السوق. وعلى مستوى الابتكار، أطلقنا مبادرات عديدة، أبرزها برنامج "مقياس الضاد" الذي يعزز موقعنا كرواد في المنطقة في مجال قياس الكفاءة اللغوية في مجال اللغة العربية. بمنصة قابلة للتطوير، وشراكات قوية، ورؤية استراتيجية واضحة، نحن في موقع مثالي يتيح لنا توسيع تأثيرنا في قطاع التعليم.

الرئيس التنفيذي للشؤون المالية

"شهد العام المالي 2025 ربحية قوية، وتوسعاً في الهوامش، وإدارة محكمة لرأس المال. حققت المجموعة نمواً بنسبة 6.7% في الأرباح قبل الفوائد والضرائب والإهلاك والاستهلاك مقارنة بالعام السابق، مع تحسّن مستمر في الهوامش يعكس الكفاءة التشغيلية والانضباط في التكاليف. وارتفع صافي الربح بنسبة 7.5% مدعوماً بنمو قوي في الأرباح وارتفاع دخل الفوائد، مع الحفاظ على وضع مالي متحفّظ ومرن." أميت شودهاري

كانت الكفاءة في التكاليف والانضباط المالي من أولوياتنا خلال العام، حيث انخفضت المصروفات التشغيلية الإجمالية بنسبة 9.9% مقارنة بالعام السابق بفضل ضبط التكاليف، مع استمرار الاستثمار الموجه في تطوير المنصة والابتكار. كما حافظنا على ميزانية خالية من الديون ووضع نقدي قوي، مدعوماً بإدارة منضبطة لرأس المال العامل وتحسين التحصيلات. وفاءً بالتزامنا تجاه المساهمين، نواصل تقديم توزيعات أرباح تبلغ 135 مليون درهم عن السنة المالية 2025، بما فيها أرباح مرحلية بقيمة 67.5 مليون درهم تم دفعها في أغسطس 2025. وفي المرحلة المقبلة، ستواصل ألف للتعليم تعزيز منصتها المرنة، ومحفظة منتجاتها القائمة على الابتكار، وشراكاتها الاستراتيجية، لتحقيق نمو مستدام وخلق قيمة طويلة الأمد.



تواصل ألف للتعليم العمل على تعزيز منظومتها من المنتجات التعليمية المتكاملة والمصممة لتلبية احتياجات كافة الأطراف المعنية في قطاع التعليم. وتضم محفظة الشركة ابتكارات حاصلة على براءة اختراع، من أبرزها "مقياس الضاد"، وهو أداة لقياس كفاءة القراءة باللغة العربية، ومنصة أكاديمية ألف المتخصصة في التطوير المهني للمعلمين. كما تشمل محفظة الشركة منتجات تكميلية مثل "مسارات ألف" ومنتجات تقييم الطلبة، إلى جانب منتجات تعليمية أخرى مصممة حسب الطلب، مما يعزز مكانة ألف للتعليم كمزود لمنظومة متكاملة تغطي مختلف جوانب العملية التعليمية.

تمكّن هذه المنظومة ألف للتعليم من التوسع عبر 4 ركانز نمو رئيسية وهي: دائرة التعليم والمعرفة (ADEK)، ونموذجي التعامل مع الجهات الحكومية (B2G) والخاصة (B2B)، والمدارس الخاصة، ومقياس الضاد. ويتم ذلك من خلال توظيف منضبط لرأس المال التجاري والمؤسسي ورأس مال المساهمين، وذلك بهدف خلق القيمة على المدى القريب والبعيد على مستوى دولة الإمارات ودول مجلس التعاون الخليجي والأسواق الناشئة الأخرى مع مواءمة المحتوى التعليمي ولغة التدريس. وبشكل هذا النهج المتكامل ميزة تنافسية فريدة للشركة، ويخلق عرض قيمة متميز في سوق يشهد ندرة في المنافسة المباشرة.

أبرز البيانات المالية

قائمة الدخل الشامل

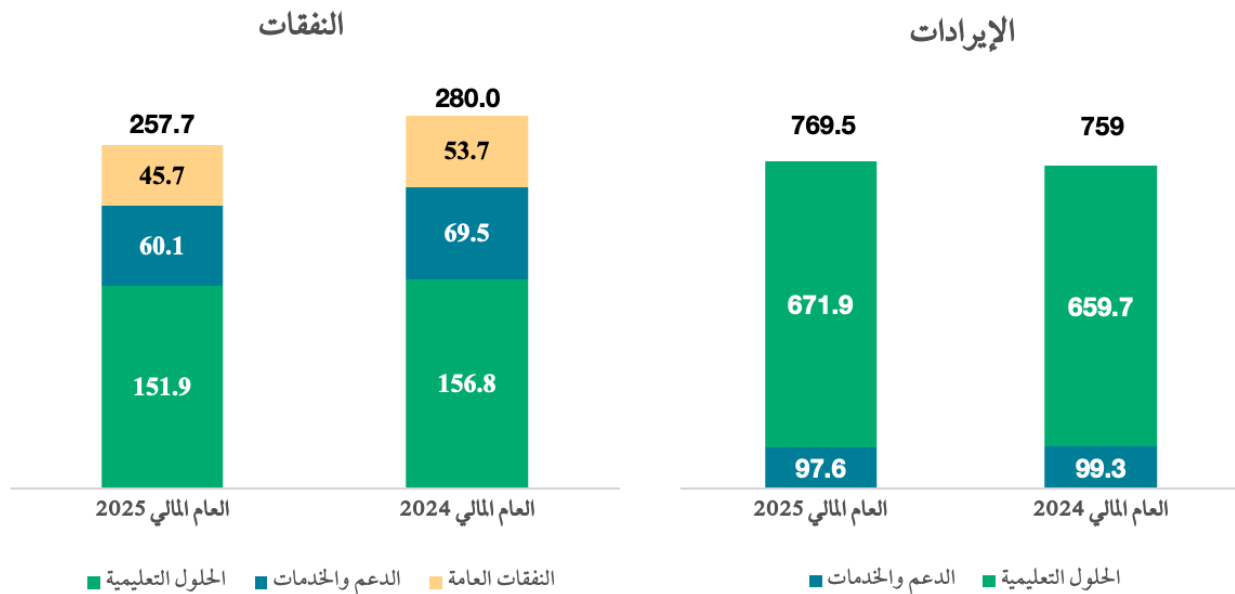
على مدى الفترة المنتهية بتاريخ 31 ديسمبر 2025 (الأرقام بالمليون درهم)

نسبة التغيير	العام المالي 2024	العام المالي 2025	
1.4%	759.0	769.5	الإيرادات
9.9%	(242.9)	(218.8)	النفقات التشغيلية
6.7%	516.1	550.7	الأرباح قبل احتساب الفوائد والضرائب والاستهلاك والإطفاء ونفقات الإيجار (EBITDA ¹)
360+ نقطة أساس	68.0%	71.6%	هامش EBITDA (%)
-6.0%	(33.2)	(35.2)	الاستهلاك والإطفاء
5.1%	(3.9)	(3.7)	نفقات عقد الإيجار (الفوائد والاستهلاك)
32.3%	12.7	16.8	الدخل من الفوائد
7.5%	491.7	528.6	الأرباح قبل الضرائب
-7.5%	(44.2)	(47.5)	ضريبة الدخل
7.5%	447.5	481.1	صافي الأرباح
350+ نقطة أساس	59.0%	62.5%	هامش صافي الأرباح
-100%	-	(0.9)	الخسائر الشاملة الأخرى
7.5%	6.39 ² فلس	6.87 فلس	الأرباح لكل سهم

¹ الأرباح قبل احتساب الفوائد والضرائب والاستهلاك والإطفاء ونفقات الإيجار (الفوائد والاستهلاك على أصول حق الاستخدام).

² الأرباح لكل سهم للعام المالي 2024 بلغت 8.42 فلس، وتم احتسابها بناءً على المتوسط المرجح منذ تاريخ تأسيس الشركة وحتى الفترة المنتهية في 31 ديسمبر 2024. ولأغراض المقارنة، يبلغ الربح لكل سهم 6.39 فلس (للعام المالي 2024)، بافتراض أن إجمالي عدد الأسهم البالغ 7 مليارات سهم قد صدر طوال الفترة المذكورة بالكامل.

إيرادات ونفقات المجموعة



في العام المالي 2025، سجلت المجموعة إيرادات تصل إلى 769.5 مليون درهم، محققة نموًا سنويًا بنسبة 1.4٪، مقابل 759.0 مليون درهم تم تحقيقها خلال العام المالي 2024.

- يعود النمو في الإيرادات إلى توقيع عقود جديدة مع جهات خاصة وحكومية وعدد من المدارس الخاصة، رغم التأثير المحدود لدورة تحديث الأصول.
- أما الزيادة في الحلول التعليمية، فتعود إلى الإيرادات المستقرة من عقد دائرة التعليم والمعرفة والأداء القوي على مستوى ركائز النمو الأخرى، حيث تم خلال العام المالي 2025 توقيع 8 عقود جديدة بقيمة إجمالية تصل إلى 64.4 مليون درهم.
- بلغ إجمالي النفقات، بما يشمل الاستهلاك والإطفاء ونفقات عقد الإيجار، ما قيمته 257.7 مليون درهم، أي انخفاض سنوي بنسبة 8.0٪ (ما قيمته 22.3 مليون درهم)، وذلك نتيجة الانضباط في إدارة التكاليف، مع الاستمرار في الاستثمار المتركز على تطوير المنصة.

أرباح المجموعة

ارتفعت الأرباح قبل الفوائد والضرائب والإهلاك والاستهلاك (EBITDA) خلال العام المالي 2025 بنسبة 6.7٪ على أساس سنوي لتصل إلى 550.7 مليون درهم (العام المالي 2024: 516.1 مليون درهم)، مع توسع هامش إلى 71.6٪ (العام المالي 2024: 68.0٪)، وذلك بفضل ارتفاع الإيرادات من عقود جديدة والانضباط المستمر في التكاليف.

وارتفع صافي الربح بنسبة 7.5٪ على أساس سنوي لبلغ 481.1 مليون درهم في العام المالي 2025 (العام المالي 2024: 447.5 مليون درهم)، مع تحسّن هامش صافي الربح إلى 62.5٪ (العام المالي 2024: 59.0٪)، وذلك نتيجة للنمو القوي في الأرباح قبل الفوائد والضرائب والإهلاك والاستهلاك (EBITDA) وارتفاع الدخل من الفائدة، رغم الزيادة في ضريبة الشركات.

فئات العملاء

تم تقسيم فئتي الحلول التعليمية والدعم والخدمات إلى 4 فئات فرعية للعملاء بهدف توفير بيانات أكثر تفصيلاً حول أداء المجموعة وإيراداتها.

دائرة التعليم والمعرفة:

- تمديد عقد دائرة التعليم والمعرفة لعام 2033، ما يضمن رؤية واضحة حول ثبات إيرادات الشركة.
- استمرار المجموعة في توفير منصات التعليم الرقمي للطلبة من الصف الخامس حتى الصف الثاني عشر في جميع المدارس الحكومية في إمارة أبوظبي، ما يعزز شراكة المجموعة الاستراتيجية مع دائرة التعليم والمعرفة.
- تعزز هذه الشراكة دور شركة ألف للتعليم في تعزيز التعلم المستند إلى التكنولوجيا بما يتماشى مع رؤية التعليم الرقمي في دولة الإمارات.
- إلحاق ما يصل إلى 4,000 طالب بمنصات ألف للتعليم خلال العام المالي 2025، وذلك في إطار مبادرة نقل مدارس الشراكات التعليمية في إمارة أبوظبي.
- ارتفاع إجمالي عدد الطلبة الملتحقين بمنصة ألف للعام الأكاديمي إلى ما يقارب الـ 73,000 طالب، ومن المتوقع تجاوز الحد الأدنى المضمون البالغ 80,000 طالب.

نموذج التعامل مع المدارس (B2B) ونموذج التعامل مع الجهات الحكومية (B2G):

- تعزيز الحضور الإقليمي والدولي من خلال تقديم منصة ومحتوى متخصص موجه لمختلف العملاء من هيئات حكومية ومؤسسات.
- تطوير منصة سوق رقمية للاستفادة من حضور شركة ألف للتعليم القوي على مستوى دولة الإمارات وتمكين التعاون المباشر بين الشركاء والطلبة.
- شهد نشاطنا التجاري زخماً قوياً في العام المالي 2025، مع تضاعف إيراداتنا ضمن نموذجي التعامل مع الشركات (B2B) والجهات الحكومية (B2G) مقارنة بعام 2024.
- مبادرات استراتيجية قد تؤدي إلى اكتساب فرص أعمال جديدة وتعزيز حضور ألف للتعليم في قطاع تكنولوجيا التعليم.
- توقيع 8 عقود جديدة خلال العام بقيمة إجمالية تصل إلى 64.4 مليون درهم، مما يعزز وضوح الإيرادات على المدى المتوسط في الأسواق المحلية والدولية، ويوفر مسار قوي لفرص النمو على مستوى دولة الإمارات والأسواق العالمية.
- توسيع نطاق تعاوننا مع جهات حكومية في كل من المغرب وإندونيسيا والسنغال، وذلك ضمن إطار أجندتها الوطنية لرقمنة التعليم.

المدارس الخاصة:

- تقدم ألف للتعليم منصات في العديد من المدارس الخاصة في مختلف أنحاء دولة الإمارات، إلى جانب مدارس أخرى خارج الدولة، ويُعزى ذلك لقدرة الشركة المتميزة في البيع الإضافي والمتقاطع لمنتجاتها الأساسية والثانوية الموجهة لمختلف المراحل الدراسية.
- ارتفاع الإيرادات بنسبة تقارب الـ 50٪ سنوياً، ما يعكس قوة أداء المجموعة على مدار العام الأكاديمي.
- باتت منصة ألف تغطي أكثر من 180 مدرسة خاصة وما يقارب 122,000 طالب باشتراك مدفوع، لتستحوذ على نحو 36٪ من سوق المدارس الخاصة في دولة الإمارات.
- تطبّق منصة ألف في مجموعات رائدة من المدارس مثل «مجموعة شعلة» و«مجموعة فيكتوريا» و«مدارس الإمارات الوطنية»، ما يعزّز حضور المنصة المتنامي في قطاع التعليم الخاص.

مقياس الضاد:

- مقياس الضاد هو مشروعٌ مشترك أُطلق عام 2024 بالتعاون مع شركة MetaMetrics®، ويمثل مبادرة فارقة لقياس الكفاءة في اللغة العربية بهدف إحداث نقلة في أساليب التدريس والتعلّم والقراءة على مستوى المنطقة.
- تم تأسيس تعاون استراتيجي مع ألف للتعليم بهدف تعزيز تطبيقات تقييم تعلم اللغة العربية.
- تم توقيع مذكرة تفاهم لإطلاق المرحلة التجريبية والتي تغطي 30 ألف طالب في المراحل الدراسية من الصف الأول حتى الصف الثاني عشر في 45 مدرسة.
- تم تأمين أول عقد تجاري في دولة الإمارات، إلى جانب رسم مخطط فرص أعمال قوي من المتوقع أن يدعم تحقيق النمو في عام 2026.
- نجحنا في تأمين أول عقد تجاري في دولة الإمارات قبيل إطلاق البرنامج، بصيغة متعددة السنوات تشمل عدة مدارس، إضافة لفرص واعدة تبشّر بنمو قوي في 2026.
- المشاركة في مؤتمرات بارزة وإطلاق حملات إعلانية موجهة لتعزيز قيادة برنامج مقياس الضاد في مجال تعليم اللغة العربية وتوسيع نطاق انتشاره في السوق.

رؤية ألف للتعليم للمستقبل

تتمتع شركة ألف للتعليم بمركز قوي يتيح لها تحقيق النمو المستدام على المدى البعيد؛ ويُعزى ذلك لمنصتها المدعومة بتقنيات الذكاء الاصطناعي والقابلة للتوسع بفضل نموذجها غير المعتمد على الأصول بشكل أساسي. وستركّز الشركة على تحقيق التوسع على المستوى الإقليمي وعلى تعزيز شراكاتها، بالتزامن مع الحفاظ على معدلات الربح لديها من خلال التنفيذ المنضبط للأعمال. وستعمل الشركة على تسخير استثماراتها بمشاريع ابتكارية ستتيح فرصًا جديدة للتوسع والنمو.

ويستمر الموقع المميز الذي تشغله ألف للتعليم في تكنولوجيا التعليم في تعزيز مكانتها في القطاع، ما يمكنها من تلبية الاحتياجات المتغيرة للطلبة والمعلمين من خلال خدمات التعليم المشخص المدعوم بالذكاء الاصطناعي، ومنصة مرنة تعتمد على الحوسبة السحابية. ويقف وراء جميع هذه الخدمات فرق احترافية ومتخصصة لتنفيذ المشاريع، ما يدعم مكانة ألف للتعليم كمزود موثوق للحلول التعليمية والتكيفية المتكاملة التي تغطي كافة جوانب القطاع التعليمي على مستوى مختلف الأسواق التعليمية.



الرئيس التنفيذي



رئيس مجلس الإدارة

البيانات المالية الموحدة للفترة المنتهية في 31 ديسمبر 2025 متاحة على موقع شركة ألف للتعليم، من خلال الرابط:
<https://www.alefeducation.com/financial-information>.

للاستفسارات المتعلقة بعلاقات المستثمرين
ir@alefeducation.com

للاستفسارات الإعلامية
نور عرفات
marketing@alefeducation.com

نبذة عن ألف للتعليم:

تأسست "ألف للتعليم" (المدرجة في سوق أبوظبي للأوراق المالية تحت الرمز ALEFEDT) عام 2016، وهي شركة حائزة على جوائز ورائدة في توفير الحلول التعليمية القائمة على الذكاء الاصطناعي، وتضع على عاتقها إرساء مفهوم جديد لتجربة التعليم للطلبة من المرحلة الابتدائية إلى الصف الثاني عشر. وتمكنت الشركة من ترسيخ حضورها المتميز في مجال تكنولوجيا التعليم، حيث يشمل نطاق حلولها حوالي 17,000 مدرسة في مختلف أنحاء دولة الإمارات العربية المتحدة، إلى جانب إندونيسيا والمملكة المغربية والمملكة العربية السعودية. وتقدم "منصة ألف" المدعومة بالذكاء الاصطناعي تجارب تعليمية مخصصة لأكثر من 1.8 مليون من الطلبة المسجلين، متيحة لهم التعلم وفقاً للوتيرة التي تناسبهم، وتحقيق كامل إمكاناتهم في أي وقت ومن أي مكان. وترتكز "ألف للتعليم" على سجلي حافل في تطوير مشاركة الطلبة وإنجازاتهم، حيث سجلت معدّل انتشار بنسبة 100% في الحلقة الثانية (الصفوف من 5 إلى 8) والحلقة الثالثة (الصفوف من 9 إلى 12)، في حين ازدادت درجات الاختبار في إندونيسيا بنسبة 8.5% في اللغة العربية والرياضيات.

وتوفر "منصة ألف" الحائزة على جوائز حلول التعلم والتعليم المدعومة بالذكاء الاصطناعي والتي تستخدم البيانات في الوقت الفعلي لدعم المنظومة التعليمية. أما "مسارات ألف"، فهو برنامج تكميلي يركز على الطلبة و يتيح التعلم الذاتي، في ما تعد "أبجديات" منصة لتعلم اللغة العربية من خلال تقديم محتوى تفاعلي وجذاب من مرحلة رياض الأطفال حتى الصف الرابع. ويعتبر "أرابيتس" نظاماً متكاملًا لتعلم اللغة العربية لغير الناطقين بها، يساعد الطلبة من كافة الأعمار على تعلم اللغة العربية وممارستها وتعزيز مهاراتهم بها باستخدام الذكاء الاصطناعي.

وإلى جانب تقديم الدعم للطلبة خلال رحلتهم التعليمية، تدعم "ألف للتعليم" ما يقارب 79,000 معلم بالأدوات التي تثري عملية التعليم، متيحة تدخلات عالية التأثير لتطوير نتائج تعلم الطلبة. كما تعزز "ألف للتعليم" المشاركة والإنجاز والمساواة في التعلم سعيًا لإعداد الطلبة للنجاح في عالم يتطور باستمرار.

لمزيد من المعلومات، يرجى زيارة الموقع الإلكتروني www.alefeducation.com.